

PATVIRTINTA
VšĮ K. Griniaus slaugos ir palaikomojo gydymo
ligoninės direktorės 2024 m. birželio 17 d.
įsakymu Nr. BP-81

VŠĮ K. GRINIAUS SLAUGOS IR PALAIKOMOJO GYDYMO LIGONINĖS DARBUOTOJŲ NEBLAIVUMO AR APSVAIGIMO NUO PSICHIKĄ VEIKIANČIŲ MEDŽIAGŲ NUSTATYMO TVARKOS APRAŠAS

I SKYRIUS

BENDROSIOS NUOSTATOS

1. VšĮ K. Griniaus slaugos ir palaikomojo gydymo ligoninės (toliau Ligoninė) Darbuotojų neblaivumo ar apsvaigimo nuo psichiką veikiančių medžiagų nustatymo tvarkos aprašas (toliau - Aprašas) nustato Ligoninės darbuotojų neblaivumo ar apsvaigimo nustatymo ir nušalinimo nuo darbo tvarką.

2. Aprašas parengtas vadovaujantis Lietuvos Respublikos Vyriausybės 2006 m. gegužės 12 d. nutarimu Nr.452 „Dėl transporto priemonės vairuojančių ir kitų asmenų neblaivumo ar apsvaigimo nustatymo taisyklių patvirtinimo ir leidžiamos etilo alkoholio koncentracijos darbo metu nustatymo“ (2006 m. gegužės 12 d. nutarimas Nr.452) ir Lietuvos Respublikos sveikatos apsaugos ministro 2006 m. birželio 20 d. įsakymu Nr. 505 „Dėl medicininės apžiūros neblaivumui ar apsvaigimui nuo psichiką veikiančių medžiagų nustatyti atlikimo ir bendros asmens būklės įvertinimo metodikų patvirtinimo“ (2006 m. birželio 20 d. įsakymas Nr. 505).

3. Iškvėptame ore, kraujyje ir kituose organizmo skysčiuose Ligoninės darbuotojams nustatoma 0,0 promilės etilo alkoholio koncentracija.

4. Ligoninės darbuotojai, pastebėję neblaivų ar apsvaigusį VšĮ K. Griniaus slaugos ir palaikomojo gydymo ligoninės darbuotoją, privalo apie tai pranešti tiesioginiam vadovui ar įstaigos administracijai bei imtis visų reikiamų priemonių nelaimėi išvengti.

5. Jei darbuotojo etilo alkoholio koncentracija viršija nustatytą 0,00 promilių ribą, tą dieną (pamainą) jam neleidžiama dirbti ir nemokamas darbo užmokestis.

6. Jei darbuotojo etilo alkoholio koncentracija viršija 0,00 promilių ribą, vertinama, kad darbuotojo darbo pareigos buvo pažeistos šiurkščiai.

7. Apraše naudojamos sąvokos:

7.1. **Darbuotojas** - Ligoninėje pagal darbo sutartį dirbantis asmuo;

7.2. **Alkotesteris** – speciali techninė priemonė, kurios metrologinė patikra atlikta teisės aktų nustatyta tvarka, naudojama Darbuotojo neblaivumo ar apsvaigimo tikrinimui, matuojant etilo alkoholio kiekį iškvėptame ore;

7.3. **Apsvaigimas** – asmens psichikos būseną ar elgesio sutrikimas, kuriuos sukelia psichiką veikiančios medžiagos (narkotinės, psichotropinės medžiagos ir kitos);

7.4. **Neblaivumas** – asmens būseną, kai iškvėptame ore, kraujyje ir kituose organizmo skysčiuose etilo alkoholio koncentracija darbo metu, nedarbo laiku darbo vietoje bei Ligoninės teritorijoje yra didesnė nei 0,00 promilių;

7.5. **Neblaivumo ar Apsvaigimo patikrinimas** – Darbuotojų patikrinimas alkokotesteriu įgyvendinant prevencijos priemonę dėl alkoholio vartojimo darbe, kaip rizikos veiksnio, šalinimo Ligoninėje

7.6. **Medicininė apžiūra** – medicininė apžiūra Neblaivumui ar Apsvaigimui nustatyti – asmens sveikatos priežiūros įstaigų sveikatos priežiūros specialistų atliekami veiksmai, kuriais nustatoma, ar asmuo yra Neblaivus ar Apsvaigęs.

II SKYRIUS

NEBLAIVUMO IR APSVAIGIMO NUSTATYMAS IR

NUŠALINIMAS NUO DARBO

8. Ligoninės Darbuotojas laikomas Neblaiviu ir Apsvaigusiu, kai jo iškvėptame ore, kraujyje ir kituose organizmo skysčiuose etilo alkoholio koncentracija darbo metu, nedarbo laiku darbo vietoje bei Ligoninės teritorijoje yra didesnė nei 0,00 promilių.

9. Ligoninės Darbuotojams draudžiama:

9.1. atvykti į darbą Neblaiviams ar Apsvaigusiams nuo narkotinių bei toksinių medžiagų;

9.2. įnešti ar įvežti į Ligoninės teritoriją ir patalpas alkoholinius gėrimus, narkotines ar toksines medžiagas;

9.3. darbo ir ne darbo laiku darbo vietoje bei Ligoninės teritorijoje vartoti alkoholinius gėrimus arba narkotines bei toksines medžiagas;

10. Kiekvienas Darbuotojas, pastebėjęs Neblaivą ar Apsvaigusį Darbuotoją, privalo apie tai nedelsdamas pranešti tiesioginiam vadovui ir, esant reikalui, imtis priemonių galimai nelaimėi užkirsti.

11. Ligoninės direktorius, direktoriaus pavaduotojas slaugai, direktoriaus pavaduotojas infrastruktūrai ir plėtrai, visų Ligoninės skyrių ir maisto gamavimo poskyrio vedėjai, slaugos administratoriai, darbuotojų saugos ir sveikatos specialistas, vidaus medicinos audito specialistas, specialistas darbui su žmogiškaisiais ištekliais (toliau Įgalioti asmenys) yra įgalioti atlikti Darbuotojų Neblaivumo ar Apsvaigimo nustatymo tikrinimą.

12. Įgalioti asmenys, esant poreikiui, savo nuožiūra, Darbuotojų Neblaivumo ar Apsvaigimo nustatymo tikrinimui, gali pasitelkti kitus Darbuotojus ar trečiuosius asmenis. Darbuotojų Neblaivumo ar Apsvaigimo nustatymo tikrinimą atlieka ne mažiau, kaip 3 asmenys, iš kurių bent vienas yra Įgaliotas asmuo.

13. Darbuotojų Neblaivumo ar Apsvaigimo nustatymo tikrinimas atliekamas Alkotesteriu ar (ir) įvertinus šiuos Neblaivumo ar Apsvaigimo nuo psichiką veikiančių medžiagų požymius:

- 13.1. iš burnos sklindantis alkoholio kvapas;
- 13.2. neadekvati elgsena (susijaudinęs, dirglus, agresyvus, vangus ir kiti požymiai);
- 13.3. neadekvati ar nerišli kalba;
- 13.4. nekoordinuoti judesiai, nestabili laikysena;
- 13.5. Kiti požymiai.

14. Darbuotojas esant akivaizdiems Aprašo 13 punkto papunkčiuose esantiems požymiams bei atsisakęs Neblaivumą patikrinti alkotesteriu bei atsisakęs vyksti į kitą asmens sveikatos priežiūros įstaigą, laikomas Neblaiviu ir Apsvaigusiu.

15. Įgaliotieji asmenys, kartu su Neblaivumo ar Apsvaigimo nustatymui pasitelktais asmenimis, nustatę, kad Darbuotojas yra Neblaivus ar Apsvaigęs, supildo Neblaivumo ar Apsvaigimo ir nušalinimo nuo darbo nustatymo aktą (priedas Nr.1), bei pagal savo galimybes užtikrina fizinį Neblaivaus ar Apsvaigusio Darbuotojo nušalinimą (darbo funkcijų atlikimas, buvimas Ligoninės patalpose ir teritorijoje).

16. Neblaivaus ar Apsvaigusio darbuotojo nušalinimas nuo darbo vyksta vadovaujantis Neblaivių ar Apsvaigusių nuo psichiką veikiančių medžiagų darbuotojų nušalinimo nuo darbo schema (priedas Nr.2).

17. Neblaivumo ar Apsvaigimo nustatymas ir jo rezultatai yra fiksuojami Darbuotojų Neblaivumo ar Apsvaigimo nustatymo žurnale (priedas Nr.3).

III SKYRIUS

DARBUOTOJO SIUNTIMAS ATLIKTI MEDICININĘ APŽIŪRĄ

18. Darbuotojui nesutinkant su Neblaivumo ar Apsvaigimo ir nušalinimo nuo darbo nustatymo akte (priedas Nr. 1) nustatytais duomenimis, Įgaliotas asmuo, Darbuotojui nustatęs Neblaivumą ar apsvaigimą, ne vėliau, kaip per vieną valandą nuo Neblaivumo ar Apsvaigimo nustatymo, siunčia Darbuotoją į asmens sveikatos priežiūros įstaigą medicininei apžiūrai Neblaivumui patikrinti ar Apsvaigimui nuo psichiką veikiančių medžiagų nustatyti.

19. Darbuotojui sutikus būti pristatytu į asmens sveikatos priežiūros įstaigą medicininei apžiūrai Neblaivumui patikrinti ar Apsvaigimui nuo psichiką veikiančių medžiagų nustatyti, surašomas Dėl asmens Neblaivumo ar Apsvaigimo nuo psichiką veikiančių medžiagų nustatymo siuntimas (priedas Nr. 4) bei Darbuotojas palydimas į asmens sveikatos priežiūros įstaigą.

20. Darbuotojui nesutikus vyksti į asmens sveikatos priežiūros įstaigą medicininei apžiūrai Neblaivumui patikrinti ar Apsvaigimui nuo psichiką veikiančių medžiagų nustatyti, Įgaliotas asmuo, Darbuotojui nustatęs Neblaivumą ar Apsvaigimą, apie tai atžymi Neblaivumo ar Apsvaigimo ir nušalinimo nuo darbo nustatymo akte (priedas Nr. 1), bei Darbuotojui žodžiu

paaikškina apie atsisakymo teisine pasekmes, t.y. kad vertinant Darbuotojo Neblaivumo ar Apsvaigimo aplinkybes, bus vadovaujama Neblaivumo ar Apsvaigimo ir nušalinimo nuo darbo nustatymo akte (priedas Nr. 1) išdėstytomis aplinkybėmis.

IV SKYRIUS

BAIGIAMIEJI NUOSTATAI

21. Darbuotojui nesutinkant su Neblaivumo ar Apsvaigimo ir nušalinimo nuo darbo nustatymo akte (priedas Nr. 1) nustatytais duomenimis, Darbuotojas ne vėliau kaip per valandą po to, kai buvo atliktas jo tikrinimas ir surašytas Neblaivumo ar Apsvaigimo ir nušalinimo nuo darbo nustatymo aktas (priedas Nr. 1), gali kreiptis į asmens sveikatos priežiūros įstaigą, kad būtų atlikta medicininė apžiūra darbuotojo asmeninėmis lėšomis.

22. Įgaliotas asmuo, surašęs Neblaivumo ar Apsvaigimo ir nušalinimo nuo darbo nustatymo aktą (priedas Nr.1), apie akte nustatytas aplinkybes, darbuotojo sutikimą ar nesutikimą su jomis, darbuotojo nušalinimą ir t.t., nedelsiant, bet ne vėliau, kaip sekančią darbo dieną, apie tai informuoja Ligoninės direktorių.

23. Ginčai dėl šio Aprašo taikymo ar jo pažeidimų nagrinėjami įstatymų nustatyta tvarka.

**VŠĮ K. GRINIAUS SLAUGOS IR PALAIKOMOJO GYDYMO LIGONINĖS
NUŠALINIMO NUO DARBO DĖL NEBLAIVUMO AR APSVAIGIMO
NUO PSICHIKĄ VEIKIANČIŲ MEDŽIAGŲ AKTAS**

20 ____ m. ____ d. Nr. ____

____ val. ____ min.

Kaunas

Pagrindas

(techninės priemonės parodymai, objektyvios aplinkybės, kita informacija)

Darbuotojas

(vardas ir pavardė)

Pareigos

Darbo vieta

Požymiai, kuriems esant galima įtarti, kad asmuo yra neblaivus ir/ar apsvaigęs nuo psichiką veikiančių medžiagų:

Iš burnos sklindantis alkoholio kvapas

(taip – 1, ne – 2)

Neadekvati elgsena *(susijaudinęs, dirglus, agresyvus, vangus, kt.)*

(taip – 1, ne – 2)

Nerišli kalba

(taip – 1, ne – 2)

Nekoordinuoti judesiai, nestabili laikysena

(taip – 1, ne – 2)

Alkoholio nustatymo iškvepiamame ore techninės priemonės (alkotesterio) rezultatai:

Kiti duomenys

Darbuotojui įteiktas raštiškas nurodymas pateikti paaiškinimą dėl pateiktų įtarimų, kad jis yra neblaivus ar apsvaigęs nuo psichiką veikiančių medžiagų

(taip – 1, ne – 2)

Nušalinamo darbuotojo paaiškinimas raštu

(pateikė, atsisakė pateikti, kita)

Siuntimas dėl neblaivumo ar apsvaigimo nustatymo į asmens sveikatos priežiūros įstaigą

(įteiktas – 1, neįteiktas – 2)

Darbuotojas atsisakė medicininės apžiūros atlikimo

(taip – 1, ne – 2)

Darbuotojas atsisakė vykti darbdavio transportu ir darbdavio atstovas sutiko, kad darbuotojas pats nuvyktų į asmens sveikatos priežiūros įstaigą

(taip – 1, ne – 2)

Nušalinimo aktą užpildė:

_____	_____	_____
(pareigos)	(parašas)	(vardas ir pavardė)
_____	_____	_____
(pareigos)	(parašas)	(vardas ir pavardė)
_____	_____	_____
(pareigos)	(parašas)	(vardas ir pavardė)

Nušalinamo darbuotojo paaiškinimas ir įrašas ranka apie susipažinimą su yra neblaivumo ar apsvaigimo nuo psichiką veikiančių medžiagų faktu ir nušalinimo nuo darbo: (susipažinau ir sutinku/nesutinku su nušalinimu nuo darbo dėl neblaivumo ar apsvaigimo)

(parašas)

(vardas ir pavardė)

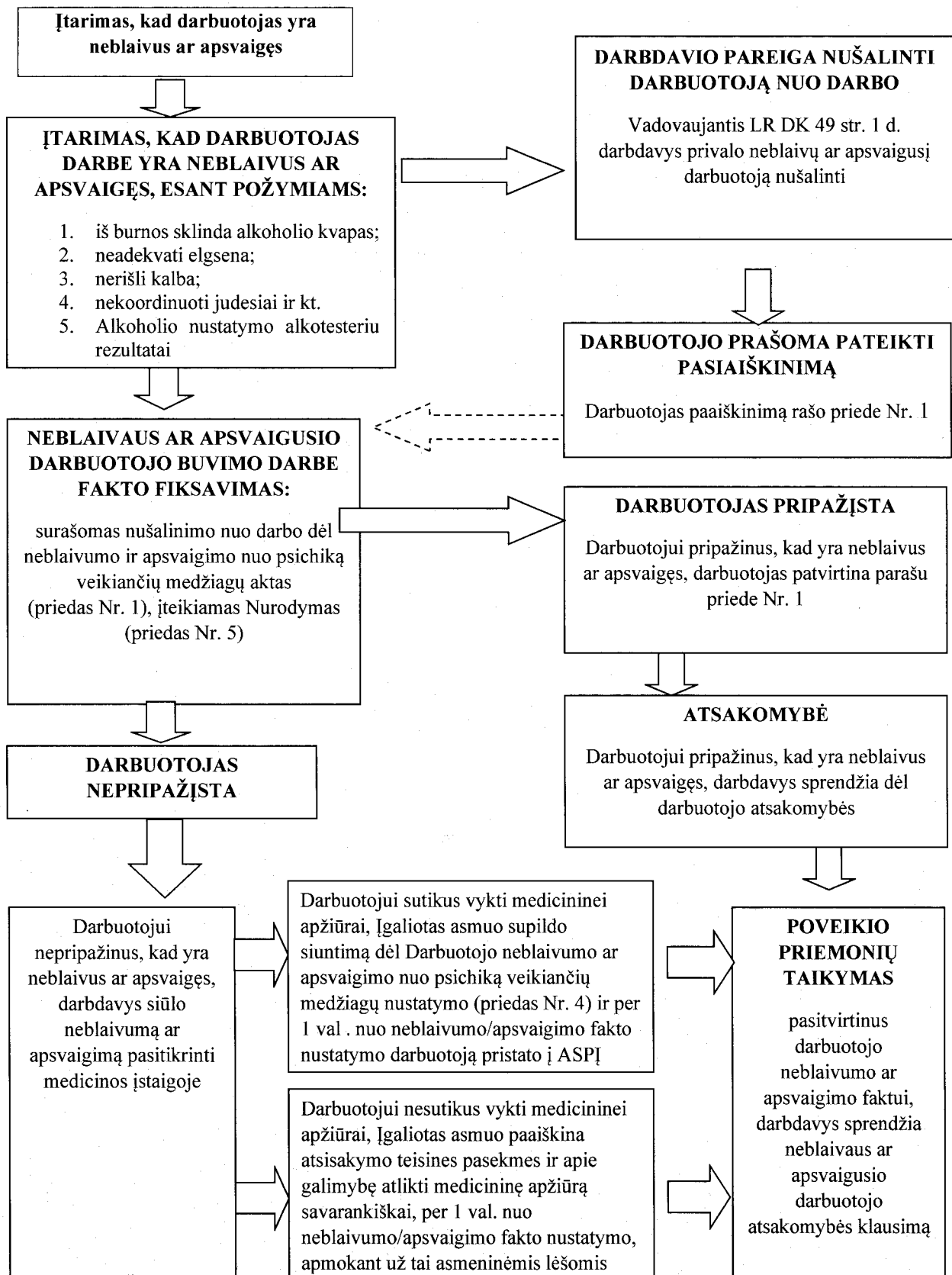
(data)

Patvirtiname, kad darbuotojas atsisakė susipažinti su nušalinimo aktu*

_____	_____	_____
(pareigos)	(parašas)	(vardas ir pavardė)
_____	_____	_____
(pareigos)	(parašas)	(vardas ir pavardė)
_____	_____	_____
(pareigos)	(parašas)	(vardas ir pavardė)

* Pildoma, jei nušalinamas darbuotojas atsisako susipažinti su nušalinimo aktu.

VŠĮ K. GRINIAUS SLAUGOS IR PALAIKOMOJO GYDYMO LIGONINĖS NEBLAIVIŲ IR APSVAIGUSIŲ NUO PSICHIKĄ VEIKIANČIŲ MEDŽIAGŲ DARBUOTOJŲ NUŠALINIMO NUO DARBO SCHEMA



VšĮ K. Griniaus slaugos ir palaikomojo gydymo
ligoninės Darbuotojų neblaivumo ar apsvaigimo
nuo psichiką veikiančių medžiagų nustatymo
tvarkos aprašo
Nr. 3 priedas



KAZIO GRINIAUS
SLAUGOS IR PALAIKOMOJO
GYDYMO LIGONINĖ

DARBUOTOJŲ NEBLAIVUMO AR APSVAIGIMO NUSTATYMO ŽURNALAS

Kaunas

VŠĮ K. Griniaus slaugos ir palaikomojo gydymo
ligoninės Darbuotojų neblaivumo ar apsvaigimo
nuo psichiką veikiančių medžiagų nustatymo
tvarkos aprašo
priedas Nr. 4

VŠĮ K. GRINIAUS SLAUGOS IR PALAIKOMOJO GYDYMO LIGONINĖ

_____ (adresas)

SIUNTIMAS DĖL ASMENS NEBLAIVUMO AR APSVAIGIMO NUO PSICHIKĄ VEIKIANČIŲ MEDŽIAGŲ NUSTATYMO

20 ____ m. _____ d. Nr. ____

_____ val. _____ min.

Kaunas

Darbuotojas

_____ (vardas ir pavardė)

_____ (gimimo data)

_____ (darbo vieta)

siunčiamas į

_____ (asmens sveikatos priežiūros įstaigos pavadinimas, adresas)

medicininei apžiūrai neblaivumui patikrinti ar apsvaigimui nuo psichiką veikiančių medžiagų nustatyti

Siuntimo priežastis

_____ (tarimas dėl asmens neblaivumo ar apsvaigimo nuo psichiką veikiančių medžiagų)

Darbdavys pagal asmens sveikatos priežiūros įstaigos pateiktą sąskaitą įsipareigoja atlyginti medicinines apžiūros išlaidas, išskyrus atvejus, kai darbuotojas pats kreipiasi į asmens sveikatos priežiūros įstaigą

_____ (darbdavio, jo kito įgalioto asmens pareigos)

_____ (parašas, vardas, pavardė)

Į asmens sveikatos priežiūros įstaigą darbuotojas pristatytas:

20 ____ m. _____ d. _____ val. _____ min.

(pildo asmens sveikatos priežiūros įstaigos darbuotojas)

VšĮ K. Griniaus slaugos ir palaikomojo gydymo
ligoninės Darbuotojų neblaivumo ar apsvaigimo
nuo psichiką veikiančių medžiagų nustatymo
tvarkos aprašo
priedas Nr. 5

VŠĮ K. GRINIAUS SLAUGOS IR PALAIKOMOJO GYDYMO LIGONINĖ

NURODYMAS

20__ m. _____ d.
Kaunas

VšĮ K. Griniaus slaugos ir palaikomojo gydymo ligoninės

Nurodau nedelsiant, iki 20__ m. _____ d. _____ val., pateikti man
pasiaiškinimą raštu dėl galimo pareigų pažeidimo 20__ m. _____ d. _____ val.,
darbo metu buvote pastebėtas neblaivus ar apsvaigęs nuo psichiką veikiančių medžiagų.

Nurodymas surašytas dviem egzemplioriais, vienas jų išduodamas darbuotojui pasirašytinai, kitas
pasilieka darbdaviui.

(pareigos)

(vardas, pavardė, parašas)

Nurodymą gavau

(darbuotojo vardas, pavardė, parašas, data)